

AllSpark OÜ töö nr 1083P „Päikesejaama ühendusliin“ eelprojekt  
TINGMÄRGID:  
  
AllSpark OÜ project nr 1083P „Solar plant cableline“ preliminary project  
DRAWING SYMBOLS:  
  

W2

W2

W2

MT

MT

MT

Projekteeritud KP kaabelliin  
Designed MV cable line  
  
Projekteeritud mikrotorustik  
Designed microduct

AS Connecto Infra töö nr 663-23  
„Saare-Liivi meretuulepargi 330 kV maakaabelliin.  
Pärnu linn, Pärnu maakond“  
TINGMÄRGID:  
  
AS Connecto Infra project nr 663-23  
„Saare-Liivi offshore wind farm's 330 kV onshore cable line.  
Pärnu municipality, Pärnu county“  
DRAWING SYMBOLS:  
  

3x330kV - W3

Projekteeritud 330 kV kaabelliin kaitsetorus  
Designed 330 kV cable line in protection pipe

Projekteeritud 330 kV kaabelliini kaeviku piirjoon  
Outline of the designed 330 kV cable line trench

Projekteeritud el.kaabli jätkumuhv  
Designed el.cable joint

Projekteeritud sidetrass (mikrotorustik)  
Designed communication line (multiduct)

Projekteeritud maa-alune plastist sidekaev  
Designed underground plastic fiber-optics chamber

Projekteeritud kinnine läbimine  
Designed trenchless method

Raadamise ala  
Area of deforestation

OLEMASOLEVAD TEHNOVÕRGUD: / EXISTING UTILITY NETWORKS:  
  

madalpinge elektriõhuliin  
LV overhead line

keskpinge elektriõhuliin  
MV overhead line

kõrgepinge elektriõhuliin  
HV overhead line

madalpinge elektrikaabel  
LV cable line

keskpinge elektrikaabel  
MV cable line

kõrgepinge elektrikaabel  
HV cable line

sidekaabel  
telecommunication cable

fiiberoptiline sidekaabel  
fiber-optic cable

S

sidekanalisatsioon / mikrotorustik  
telecommunication pipeline / multiduct

sideõhuliin  
telecommunication overhead line

D

drenaažitoru  
drainage pipe

M

maaküttetorustik  
ground source heat pump pipe

T

maa-alune küttetorustik  
underground heating pipeline

V

maa-alune veetorustik  
underground water pipeline

K

kanalisatsiooni torustik  
sewer pipeline

K

survekanalisatsiooni torustik  
pressure sewer pipeline

SK

sadevetekanalisatsiooni torustik  
storm water pipeline

EXTech Design OÜ töö nr 24175  
"Põnga katastriüksuse ristumiskoha ehitusprojekt"  
TINGMÄRGID:  
EXTech Design OÜ project nr 24175  
„Construction project of the intersection of the Põnga cadastral“  
DRAWING SYMBOLS:  
  

PROJEKTEERITUD KATTE SERV  
DESIGNED EDGE OF ROAD SURFACE

PROJEKTEERITUD PEENRA SERV  
DESIGNED ROAD BED EDGE

PROJEKTEERITUD SÕIDUTEE  
DESIGNED ROAD

PROJEKTEERITUD TEEPEENAR  
DESIGNED ROADBED

PROJEKTEERITUD HALJASALA  
DESIGNED GREEN AREA

PROJEKTEERITUD NÕLV  
DESIGNED SLOPE

PROJEKTEERITUD TRUUP  
DESIGNED CULVERT

TINGMÄRGID: / DRAWING SYMBOLS:  
  

Katastriüksuse piir  
Cadastral boundary

W2

Projekteeritud 10 kV kaabelliin torus D160mm  
Designed 10 kV cable line in pipe D160mm

W1

Projekteeritud 0,4 kV kaabelliin torus D110mm  
Designed 0,4 kV cable line in pipe D110mm

Projekteeritud 10 kV õhuliin  
Designed 10 kV overhead line

Projekteeritud el.kaabli jätkumuhv  
Designed el.cable joint

Projekteeritud kinnine läbimine  
Designed trenchless method

X

Likvideeritav objekt  
Object to be liquidated or removed

X

Demonteeritav MP õhuliin  
LV overhead line to be dismantled

X

Demonteeritav KP õhuliin  
MV overhead line to be dismantled

Raadamise ala  
Area of deforestation

MÄRKUSED:  
1. Projekti alusplaanina kasutatud Rae Geodeesia OÜ-u poolt 2023.a koostatud töö nr GE-23-11 „Pärnu maakond, Pärnu linn, Maa-ala plaan tehnovõrkudega“. Kõrgused EH2000 süsteemis, koordinaadid L-EST97 süsteemis.  
2. Enne tööde alustamist tuleb tööde teostajal koostöös olemasolevate maa-aluste rajatiste valdajatega rajatiste asukoht ja sügavus täpsustada.  
3. Kommunikatsioonitrasside kaitsevööndis teostada kaevetööd käitsi. Mehhanismide kasutamine lubatud kokkuleppel trassi valdajaga.  
4. Projekteeritud kaabli ja selle kaitsetoru paigaldamissügavus peab olema min. 0,7m maapinnast, künnimaal min. 1,0m, ristumisel teega - min. 1,0m tee pinnast, ristumisel riigiteega - min. 1,5m tee pinnast, ristumisel kraaviga - min. 1,0m kraavi põhjast, ristumisel truubiga - min. 1,0m truubi põhjast.  
5. Kaablite ja kaitsetorude paigaldamisel ja montaažil jälgida tootja poolt lubatud painderaadiusi ja tõmbe jõudusid.  
6. Paigaldus- ja ehitustöödel juhendada k.o. projektist, hankedokumentidest, kehtivatest normidest ja eeskirjadest ning Elektrilevi OÜ ja teiste asjaomaste organisatsioonide kooskõlastamisel esitatud nõuetest ning materjalide tootjate juhenditest ja nõuetest.  
7. Väljakaevatud trassid (side- ja elektrikaablid, veetorustikud jne) kaitsta toruga või karbikuga, toestada, riputada vajumise ja vigastuste vältimiseks.  
8. Peale ehitustöid taastada rikutud haljasmaa ja teekatted.

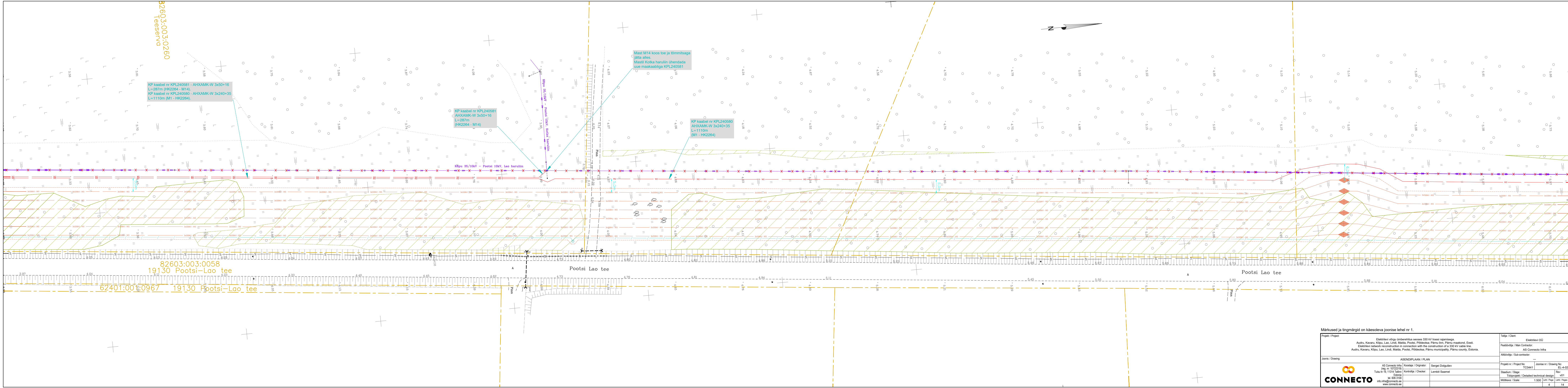
NOTES:  
1. Work no. GE-23-11 - Geodetic plan: "Pärnu maakond, Põhja-Pärnumaa vald, Metsaküla, Tootsi turbaväljad. Geodeetiline alusplaan" made by Rae Geodeesia OÜ used as the basic plan of this project. Altitudes in the EH2000 system, coordinates in the L-EST97 system.  
2. Before starting the works, the contractor must specify the location and depth of the existing underground utility networks in cooperation with the owners of the networks.  
3. Excavate manually in the protection zone of utility networks. The use of mechanisms is allowed by agreement with the owner of the networks.  
4. The installation depth of the designed cables and protective pipes must be min. 0,7m from the ground, in arable land min. 1.0m, at the intersection with the local road - min. 1.0m from the road surface, t the intersection with the national road - min. 1.0m from the road surface, at the intersection with a ditch - min. 1.0m from the bottom of the ditch, at the intersection with the culvert - min. 1.0m from the bottom of the culvert.  
5. When installing and assembling the cables and pipes, observe the bending radius and tensile forces permitted by the manufacturer.  
6. During installation and construction work, be guided by this project, procurement documents, valid norms and regulations, and the requirements submitted in coordination with Elektrilevi OÜ and other relevant organizations, as well as the instructions and requirements of material manufacturer.  
7. Protect excavated utility networks (communication and electric cables, waterpipes etc.) with a pipe or a box, support and hang them to prevent sinking and damage.  
8. After the construction works, restore damaged landscape and road surfaces.

-	-	-	-	-
Nr. / No.	Kirjeldus / Description	Koostaja / Originator	Kinnitaja / Approver	Kuupäev / Date
REDAKTSIOONID / REVISIONS				
Projekt: / Project:		Tellija: / Client:		
Elekttrilevi võrgu ümberehitus seoses 330 kV trassi rajamisega. Audru, Kavaru, Kõpu, Lao, Lindi, Malda, Pootsi, Põldeotsa; Pärnu linn, Pärnu maakond, Eesti. Elekttrilevi network reconstruction in connection with the construction of a 330 kV cable line. Audru, Kavaru, Kõpu, Lao, Lindi, Malda, Pootsi, Põldeotsa; Pärnu municipality, Pärnu county, Estonia.		Elektrilevi OÜ		
		Peatöövõtja: / Main Contractor:		
		AS Connecto Infra		
		Alltöövõtja: / Sub-contractor:		
		---		
Joonis: / Drawing:		ASENDIPLAAN / PLAN		
AS Connecto Infra (reg. nr: 10722319) Tuisu tn 19, 11314 Tallinn Estonia tel. 606 3100 info.infra@connecto.ee www.connecto.ee		Koostaja: / Originator:	Sergei Dolgušev	Projekti nr: / Project No:
		Kontrollija: / Checker:	Lembit Saamel	TC0441
				Joonise nr: / Drawing No:
				EL-4-02
				Staadium: / Stage:
				Tööprojekt / Detailed technical design
				Rev: v01
				Mõõtkava: / Scale:
				1:500
				Leht: / Page:
				1
				14



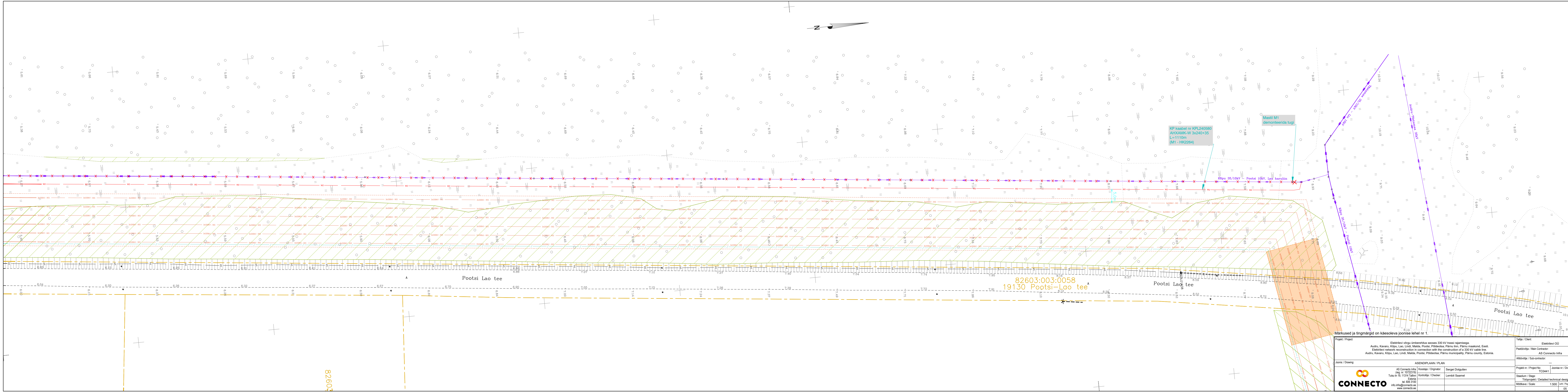






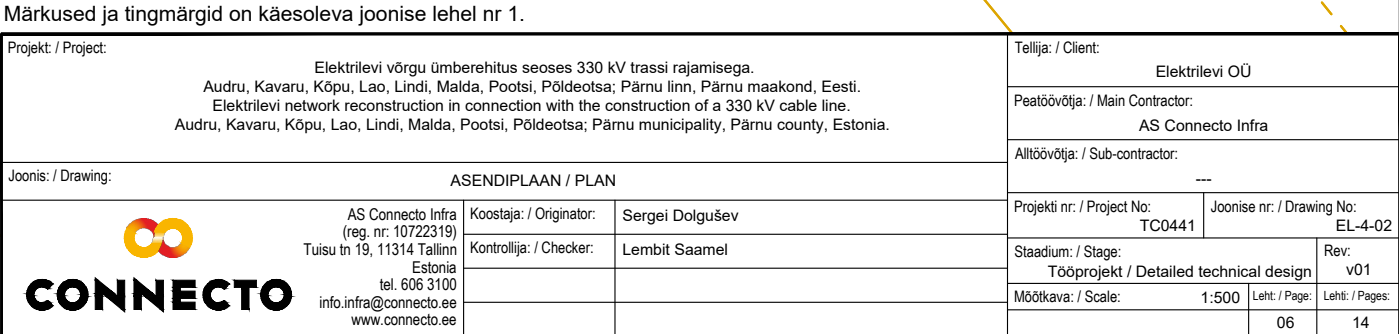
Märkused ja tingimärgid on käesoleva joonise lehel nr 1.			
Projekt / Project:		Tellija / Client:	
Audru, Kavaru, Kõpu, Lao, Lindi, Mäda, Pootsi, Põldeotsa, Pärnu linn, Pärnu maakond, Eesti. Elektrilise võrgu ümberehitus seoses 330 kV trassi rajamisega. Elektrilise võrgu reconstruction in connection with the construction of a 330 kV cable line. Audru, Kavaru, Kõpu, Lao, Lindi, Mäda, Pootsi, Põldeotsa, Pärnu linn, Pärnu maakond, Estonia.		Elektrilevi OÜ	
Joonis / Drawing:		Peatöövõtja / Main Contractor:	
ASENDIPLAAN / PLAN		AS Connecto Infra	
Kootaja / Originator:		Alltootvõtte / Sub-contractor:	
Sergei Dolgušev		---	
Kontrollija / Checker:		Projekt nr / Project No:	
Lembit Saamel		TC0441	
Stadium / Stage:		Joonise nr / Drawing No:	
Tööprojekti / Detailed technical design		EL-402	
Mõõtkava / Scale:		Rev:	
1:500		v01	
Lüh / Page:		Lüh / Page:	
4		14	

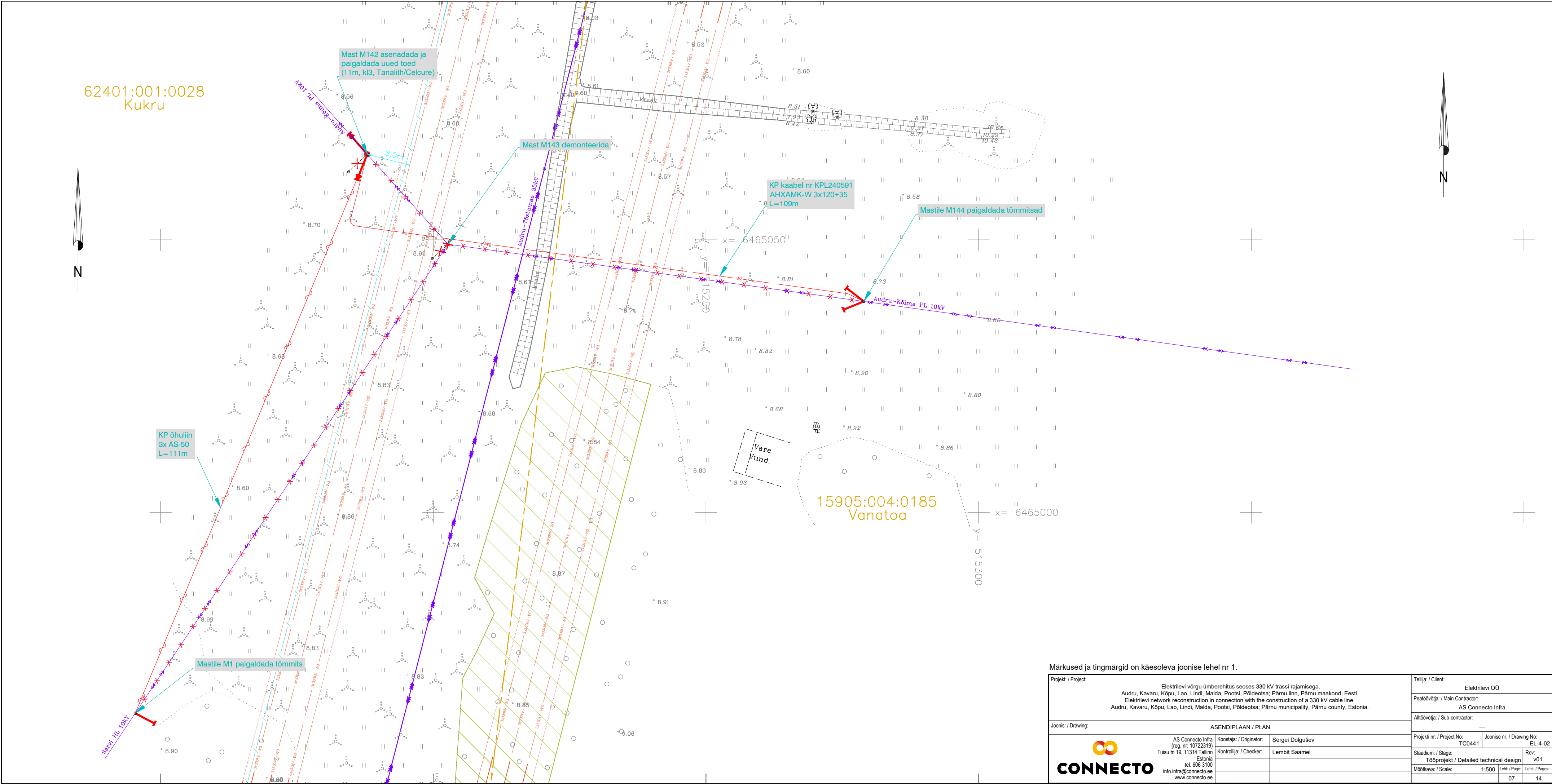




Projekt / Project:		Tellija / Client:	
Audru, Kavaru, Kõpu, Lao, Lindi, Mälda, Pootsi, Põldeotsa; Pärnu linn, Pärnu maakond, Eesti. Elektrilise võrgu ümberehitus seoses 330 kV trassi rajamisega. Elektrilise võrgu ümberehitus in connection with the construction of a 330 kV cable line. Audru, Kavaru, Kõpu, Lao, Lindi, Mälda, Pootsi, Põldeotsa; Pärnu municipality, Pärnu county, Estonia.		Elektrilevi OÜ	
Joonis / Drawing:		Peatööbija / Main Contractor:	
ASENDIPLAAN / PLAN		AS Connecto Infra	
Kootaja / Original:		Alltootja / Sub-contractor:	
Sergei Dolgušev		---	
Kontrollija / Checker:		Projekt nr / Project No:	
Lembit Saamel		TC0441	
Stadium / Stage:		Joonise nr / Drawing No:	
Tööprojekti / Detailed technical design		EL-4.02	
Mõõtkava / Scale:		Revisioon / Revision:	
1:500		v01	
Lüh / Page:		Lüh / Page:	
05		14	



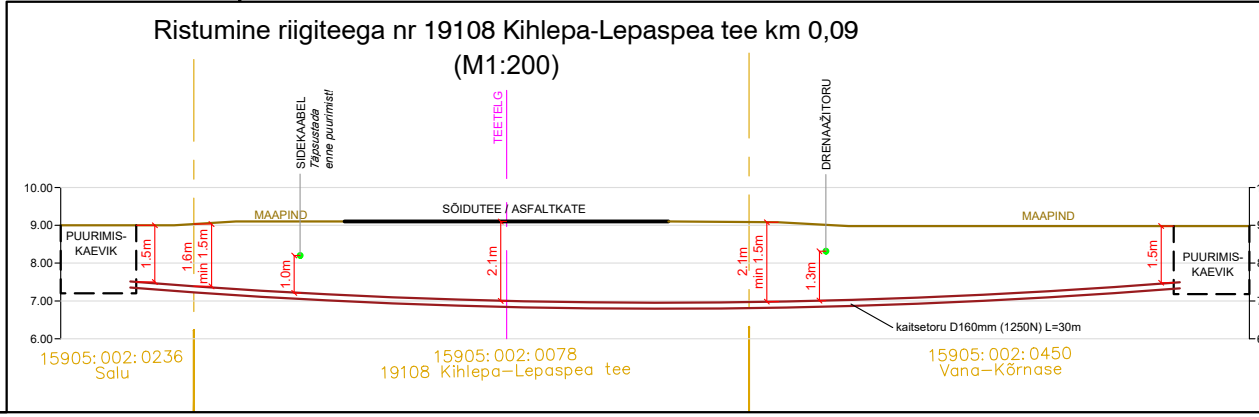
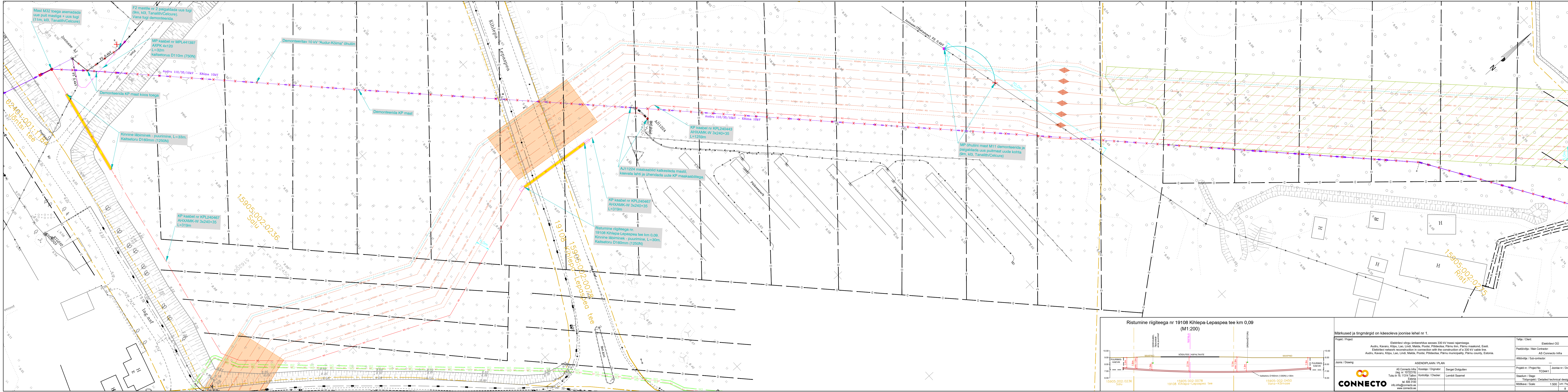




Märkused ja tingmargid on käesoleva joonise lehel nr 1.

Projekt / Project:		Tellijä / Client:	
Elektrilevi võrgu ümberehitus seoses 330 kV trassi rajamisega. Audru, Kavaru, Kõpu, Lao, Lindi, Malda, Pootsi, Põldeotsa; Pärnu linn, Pärnu maakond, Eesti. Elektrilevi network reconstruction in connection with the construction of a 330 kV cable line. Audru, Kavaru, Kõpu, Lao, Lindi, Malda, Pootsi, Põldeotsa; Pärnu municipality, Pärnu county, Estonia.		Elektrilevi OÜ	
Joonis / Drawing:		Peatöövõtja / Main Contractor:	
ASENDIPLAAN / PLAN		AS Connecto Infra	
Kõostaja / Originator:		Alltoovõtja / Sub-contractor:	
Sergei Dolgušev		---	
Kontrollija / Checker:		Projekt nr. / Project No:	
Lembit Saamel		TC0441	
Stadium / Stage:		Joonise nr. / Drawing No:	
Tööprojekt / Detailed technical design		EL-4-02	
Mõõtkava / Scale:		Rev:	
1:500		v01	
Leht / Page:		Leht / Pages:	
07		14	





Märkused ja tingimärgid on käesoleva joonise lehel nr 1.			
Projekt / Project:		Tellijä / Client:	
Elektrilise võrgu ümberehitus seoses 330 kV trassi rajamisega. Audru, Kavaru, Kõpu, Lao, Lindi, Mälda, Põdse, Põdseotsa, Pärnu linn, Pärnu maakond, Eesti. Elektrilise võrgu ümberehitus in connection with the construction of a 330 kV cable line. Audru, Kavaru, Kõpu, Lao, Lindi, Mälda, Põdse, Põdseotsa, Pärnu municipality, Pärnu county, Estonia.		Elektrilevi OÜ	
Joonis / Drawing:		Peatöövõtte / Main Contractor:	
AS Endi Infra		AS Connecto Infra	
Kood / Code:		Allohvõtte / Sub-contractor:	
15905:002:0236		---	
Kontroll / Check:		Projekt nr / Project No.:	
Sergei Dolgushev		C0441	
Lembit Saamel		Joonise nr / Drawing No.:	
---		EL-4-02	
Stadium / Stage:		Tööprojekti / Detailed technical design	
---		v01	
Mõõtkava / Scale:		1:500	
---		Leht / Page:	
---		8	
---		14	



